

Complément:

Les exigences communes applicables aux installations de stockage de chaleur sont à respecter, en particulier:

- ✓ Siphonage des raccordements
- ✓ Prévention de la circulation par gravité
- ✓ Isolation intégrale, sans lacune
- ✓ Dimensionnement des échangeurs de chaleur

Contact:

Michel Haller

+41 55 222 4836

michel.haller@solarenergy.ch

Robert Haberl

+41 55 222 4832

robert.haberl@solarenergy.ch

Institut für Solartechnik SPF

Hochschule für Technik HSR

Oberseestr. 10

8640 Rapperswil

Publication:

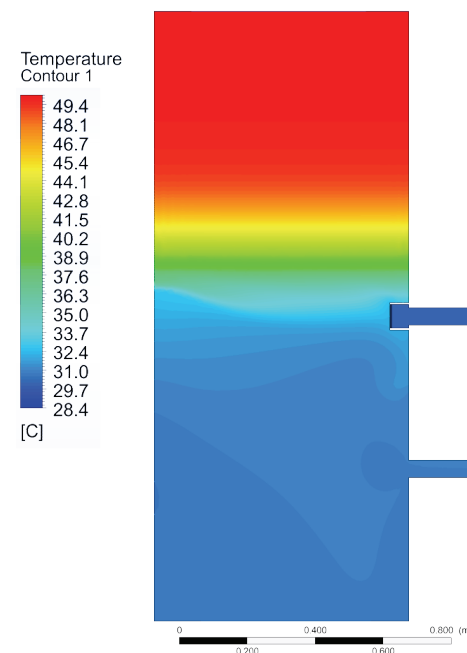
SOL-HEAP – Solar and Heat Pump
Combisystems, SPF Institut für Solartechnik,
avec le soutien de l'Office Fédéral de
l'Énergie (OFEN), 2014 (in press).

site web:

www.spf.ch

Stockage Combiné et pompe à chaleur

Recommandations pour l'intégration dans le système

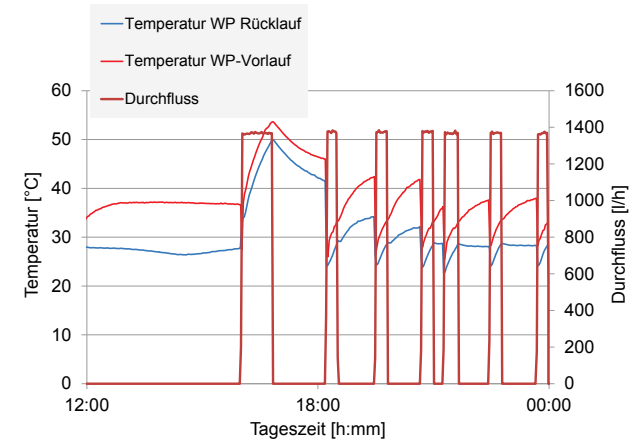
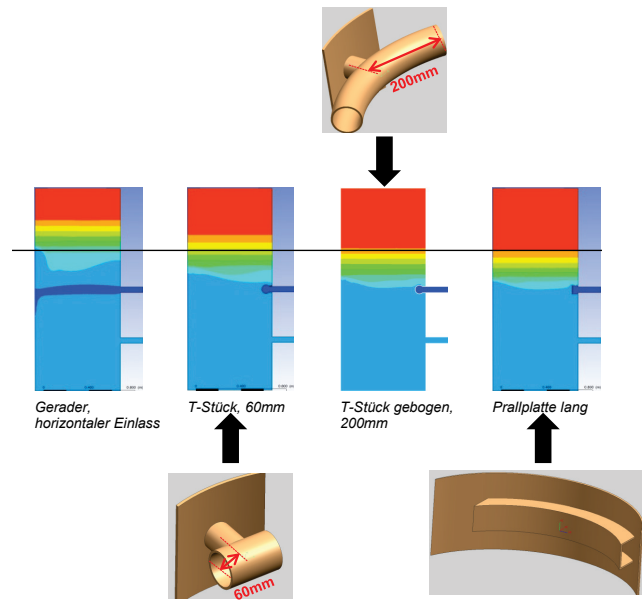
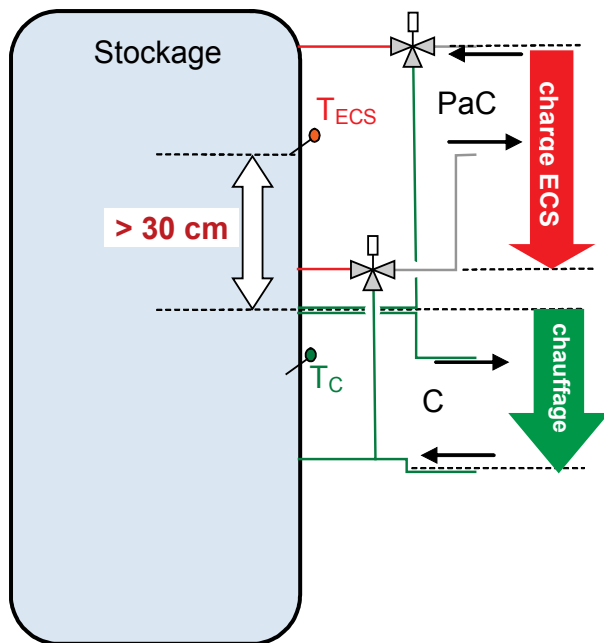


Le laboratoire SPF propose:

Test de solutions de stockage pour
Système Solaire Combiné compatibles
aux pompes à chaleur

Test de l'intégralité du système de
chauffage et de production d'Eau
Chaude Sanitaire (ECS), y compris
l'appoint:

- ❖ pompe à chaleur (air/eau,
eau glycolé/eau)
- ❖ chaudière à pellets
- ❖ chaudière mazout ou gaz
- ❖ solaire thermique
- ❖ solaire photovoltaïque



Gestion du stockage:

Recommandations:

- ✓ Position de la sonde Eau Chaude Sanitaire (ECS) >30 cm au-dessus de la zone de Chauffage (C)
- ✓ Retour pour le chargement ECS au-dessus de la zone de chauffage
- ✓ Créneau horaire pour le chargement ECS < 2 x 2 h par jour: optimal entre 16 h et 20 h, ou en début du créneau du tarif d'électricité de nuit
- ✓ Priorité ECS
Interruption du chauffage lors du chargement ECS

Stratification:

Le débit maximal de chargement préservant la stratification:

- ✓ doit être connu pour chaque raccordement
- ✓ doit être respecté

Les tests dissociés de composants:

- ❖ Mettent en confiance
- ❖ Sont d'une grande valeur pour l'optimisation du système
- ❖ Sont disponibles pour l'intégralité du système ainsi que pour le stockage
- ❖ Sont impérativement requis pour les cas qui ne respectent pas toutes les recommandations présentées ci-dessus